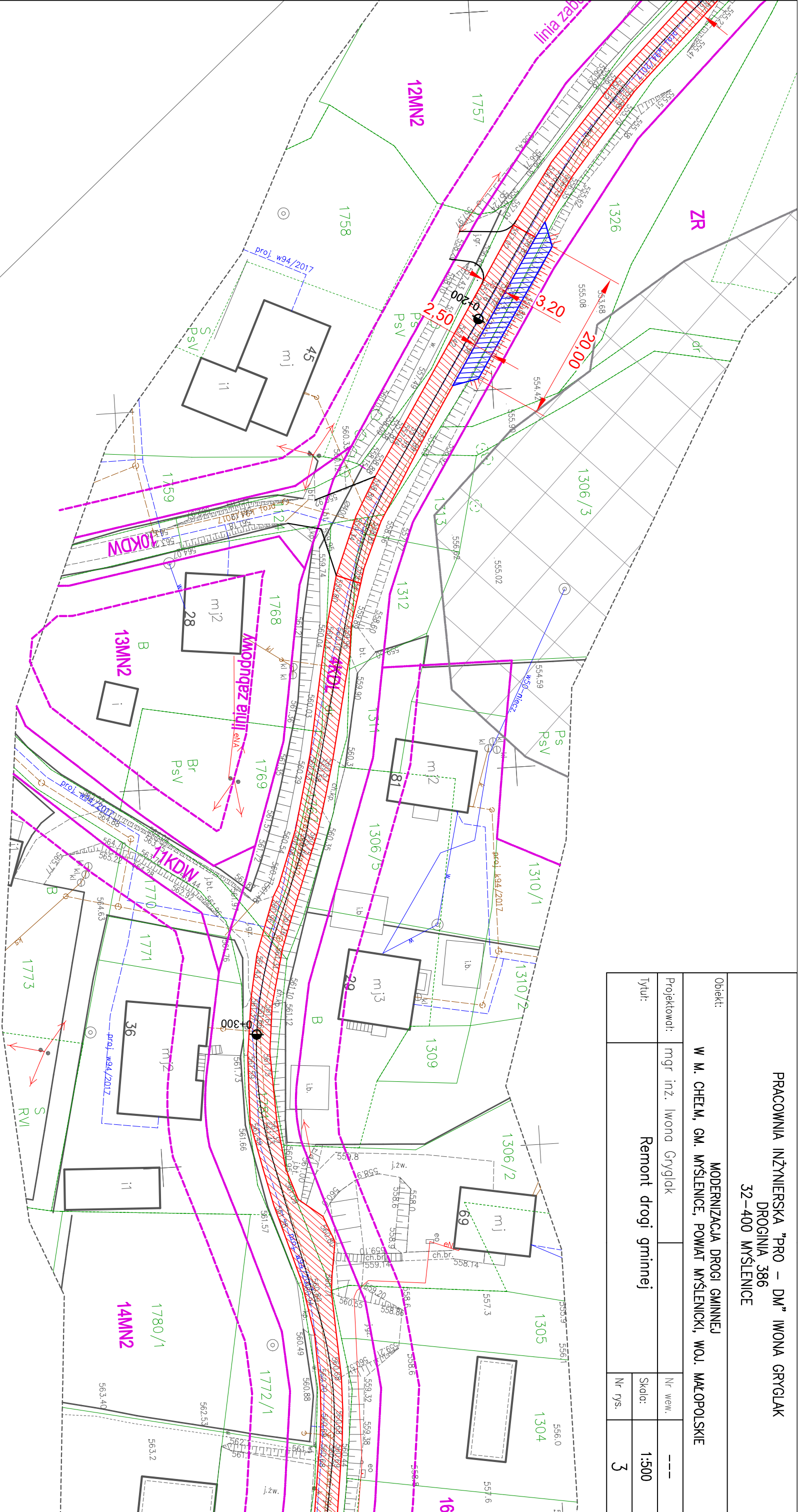


PRACOWNIA INŻYNIERSKA "PRO – DW" IWONA GRYLAK			
DROGINIA 386			
32-400 WYSŁENICE			
Obiekt:	MODERNIZACJA DRUGI GMINNEJ		
	W M. CHEŁM, GM. WYSŁENICE, POWIAT WYSŁENICKI, WOJ. MAŁOPOLSKIE		
Projektował:	mgr inż. Iwona Grylak	Nr wew.	---
Tytuł:	Remont drogi gminnej	Skala:	1:500
		Nr rys.	3



Wzrostki nieaktywne
Wzrostki aktywne okresowo
Wzrostki w/9 MPZP gminy Mysłenice
Wzrostki zasadniczej, ewidencyjnej
24.09.2020r.
Wzrostki nie wykazanych
Wzrostki które nie były
Wzrostki brak jest informacji

PROJEKTOWYCH